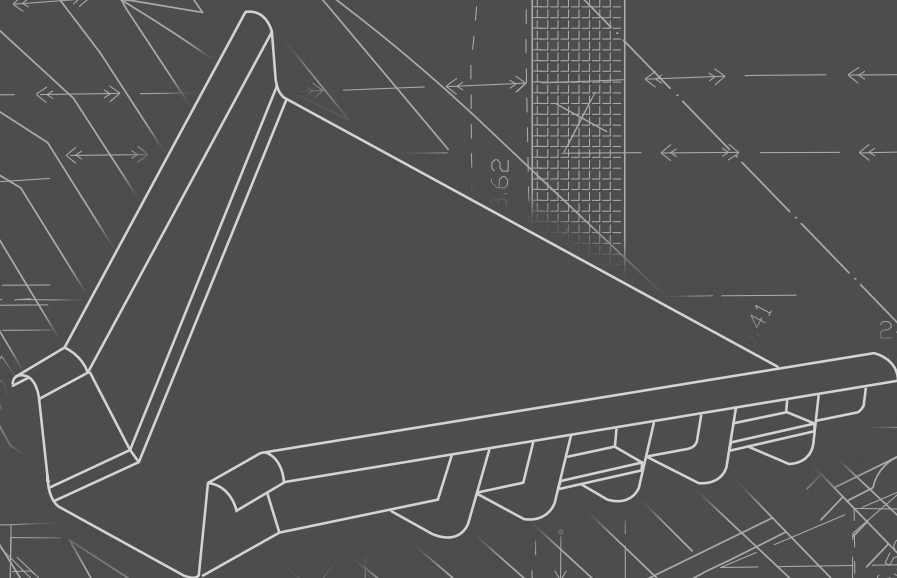




**Малиновский  
комбинат  
ЖБИ**



**ВОДООТВОД  
ИЗ КОМПОЗИЦИОННОГО  
МАТЕРИАЛА  
ДЛЯ АВТОМОБИЛЬНЫХ,  
ЖЕЛЕЗНЫХ ДОРОГ  
И МОСТОВЫХ СООРУЖЕНИЙ**

Лотки быстротока композитные	МК ЖБИ сейчас.....	3
	Преимущества.....	4
	Лотки быстротока композитные .....	5
	Лотки мостовые подвесные композитные.....	10
	Лотки водоотводные композитные ж/д .....	13
Лотки мостовые подвесные композитные	Лотки водоотводные композитные .....	14
	Стандарты качества, монтаж .....	15

Лотки водоотводные  
композитные ж/д

Лотки водоотводные  
композитные

## Мы работаем по всей России и за рубежом.

Малиновский комбинат железобетонных изделий имеет несколько направлений производства и оказания дополнительных услуг, такие как: профессиональные системы водоотведения, металлообработка, производство малых архитектурных форм и новейшие разработки по системам подземного сбора мусора.

Вся работа предприятия направлена на улучшение качества и ассортимента выпускаемой продукции, применяемой для преобразования общественных пространств и социально значимых объектов.

Производимые МК ЖБИ системы долговечны, надежны и соответствуют современным стандартам качества и безопасности. Широкая география поставок во все регионы России и за рубеж.



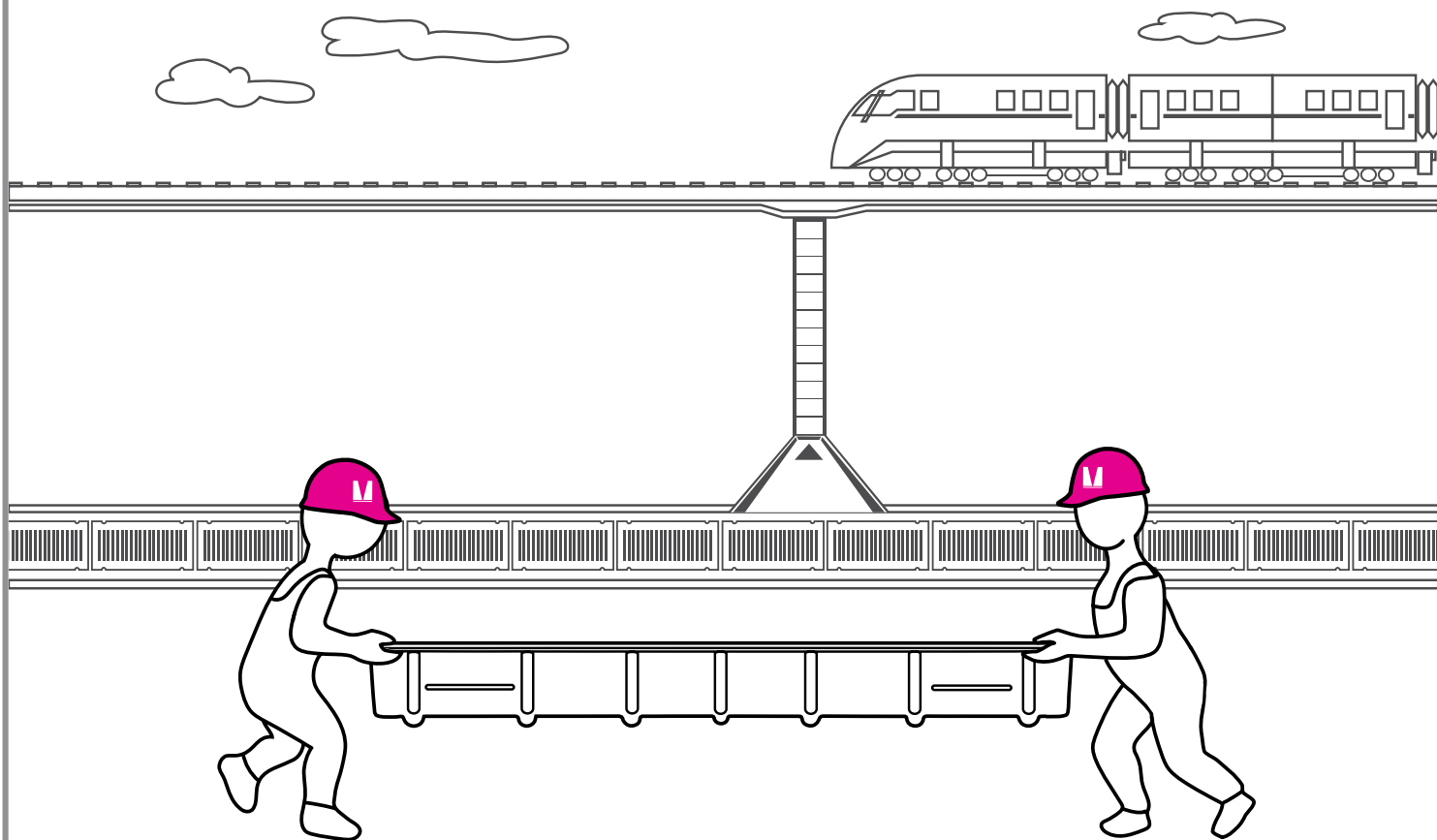
## ПРОДУКЦИЯ МК ЖБИ



**Малиновский комбинат железобетонных изделий** производит профессиональные системы водоотвода для сбора и удаления агрессивных, ливневых и талых стоков. Наша продукция используется при строительстве ключевых социальных объектов, автодорог, аэропортов, железных дорог и промышленных комплексов. В арсенале производства водоотводы из бетона, полимербетона, композита и пластика. Каждый из них имеет свои преимущества и приоритеты в использовании.

Композитные лотки широко используются в строительстве мостов, автомобильных и железных дорог, они имеют ряд преимуществ по отношению к системам водоотвода из других материалов:

- ✓ вес изделия значительно меньше аналогов из других материалов, что позволяет производить монтаж без применения специальной техники и существенно сократить расходы на доставке и строительномонтажных работах (СМР);
- ✓ композиционный материал не оказывает вреда на окружающую среду, изделия из этого материала нетоксичны и абсолютно безопасны;
- ✓ длительный срок службы - более 50 лет при соблюдении требований монтажа и эксплуатации;
- ✓ надежная конструкция за счет применения массивных ребер жесткости.



Лотки быстроточка  
композитные

Лотки мостовые подвесные  
композитные

Лотки водоотводные  
композитные Ж/Д

Лотки водоотводные  
композитные

## Лоток быстротока композитный Plast верхний двусторонний

### Область применения:

система сбора и отвода дождевых, талых стоков с проезжей части и направления их по откосу насыпи в организованный сток.

### Особенности:

- стойкость к ультрафиолетовому излучению;
- усиленные ребра жесткости конструкции;
- удобство монтажа;
- срок службы конструкции не менее 50 лет;
- герметичность соединения стыков секций;
- продукция сертифицирована, согласована для добровольного применения на объектах строительства в дорожной отрасли;
- возможность изготовления индивидуальных элементов.



Обозначение	Длина, мм	Ширина (начало/конец), мм	Высота, мм	Глубина сечения, мм	Вес, кг	Артикул
Лоток быстротока композитный Plast паструб верхний приемный двусторонний	1219	1428/500	350	300	68	08529120
Лоток быстротока композитный Plast паструб верхний приемный двусторонний с угловым элементом	1219	1428/400	300/250	300/250	68	8529110

## Лоток быстротока композитный Plast верхний односторонний (правый / левый)

### Область применения:

система сбора и отвода дождевых, талых стоков с проезжей части и направления их по откосу насыпи в организованный сток.

### Особенности:

- стойкость к ультрафиолетовому излучению;
- усиленные ребра жесткости конструкции;
- удобство монтажа;
- срок службы конструкции не менее 50 лет;
- герметичность соединения стыков секций;
- продукция сертифицирована, согласована для добровольного применения на объектах строительства в дорожной отрасли;
- возможность изготовления индивидуальных элементов.



Обозначение	Длина, мм	Ширина (начало/конец), мм	Высота, мм	Глубина сечения, мм	Вес, кг	Артикул
Лоток быстротока композитный Plast паструб верхний односторонний правый	1219	1428/400	300/250	300/250	55	8529160
Лоток быстротока композитный Plast паструб верхний односторонний правый с угловым элементом	1219	1428/400	300/250	300/250	55	8529150
Лоток быстротока композитный Plast паструб верхний односторонний левый	1219	992/500	350	300	55	08529140
Лоток быстротока композитный Plast паструб верхний односторонний левый с угловым элементом	1219	1428/500	300/250	300/250	55	8529130

## Лоток быстротока композитный Plast верхний угловой элемент

### Область применения:

система сбора и отвода дождевых, талых стоков с проезжей части и направления их по откосу насыпи в организованный сток.

### Особенности:

- стойкость к ультрафиолетовому излучению;
- усиленные ребра жесткости конструкции;
- удобство монтажа;
- срок службы конструкции не менее 50 лет;
- герметичность соединения стыков секций;
- продукция сертифицирована, согласована для добровольного применения на объектах строительства в дорожной отрасли;
- возможность изготовления индивидуальных элементов;
- возможность исполнения угловых секций согласно проекту.



Обозначение	Длина, мм	Ширина (начало/конец), мм	Высота, мм	Глубина сечения, мм	Вес, кг	Артикул
Лоток быстротока композитный Plast верхний угловой элемент	1000	500	300	300	32	8529210

## Лоток быстротока композитный Plast прямой

### Область применения:

система сбора и отвода дождевых, талых стоков с проезжей части и направления их по откосу насыпи в организованный сток.

### Особенности:

- стойкость к ультрафиолетовому излучению;
- усиленные ребра жесткости конструкции;
- удобство монтажа;
- срок службы конструкции не менее 50 лет;
- герметичность соединения стыков секций;
- продукция сертифицирована, согласована для добровольного применения на объектах строительства в дорожной отрасли;
- возможность изготовления индивидуальных элементов.



Обозначение	Длина, мм	Ширина (начало/конец), мм	Высота, мм	Глубина сечения, мм	Вес, кг	Артикул
Лоток быстротока композитный Plast прямой	3060	500/500	350	300	32	08529200

## Лоток быстротока композитный Plast нижний угловой элемент

### Область применения:

система сбора и отвода дождевых, талых стоков с проезжей части и направления их по откосу насыпи в организованный сток.

### Особенности:

- стойкость к ультрафиолетовому излучению;
- усиленные ребра жесткости конструкции;
- удобство монтажа;
- срок службы конструкции не менее 50 лет;
- герметичность соединения стыков секций;
- продукция сертифицирована, согласована для добровольного применения на объектах строительства в дорожной отрасли;
- возможность изготовления индивидуальных элементов;
- возможность исполнения угловых секций согласно проекту.



Обозначение	Длина, мм	Ширина (начало/конец), мм	Высота, мм	Глубина сечения, мм	Вес, кг	Артикул
Лоток быстротока композитный Plast нижний угловой элемент	1000	500	300	300	32	8529220

## Лоток быстротока композитный Plast раструб нижний с рассекателем двусторонний

### Область применения:

система сбора и отвода дождевых, талых стоков с проезжей части и направления их по откосу насыпи в организованный сток.

### Особенности:

- стойкость к ультрафиолетовому излучению;
- усиленные ребра жесткости конструкции;
- удобство монтажа;
- срок службы конструкции не менее 50 лет;
- герметичность соединения стыков секций;
- продукция сертифицирована, согласована для добровольного применения на объектах строительства в дорожной отрасли;
- возможность изготовления индивидуальных элементов.



Обозначение	Длина, мм	Ширина (начало/конец), мм	Высота, мм	Глубина сечения, мм	Вес, кг	Артикул
Лоток быстротока композитный Plast раструб нижний с рассекателем двусторонний	1882	2400/400	300/145	300/145	92	8529340

## Лоток быстротока композитный Plast раструб нижний с рассекателем двусторонний с угловым элементом

### Область применения:

система сбора и отвода дождевых, талых стоков с проезжей части и направления их по откосу насыпи в организованный сток.

### Особенности:

- стойкость к ультрафиолетовому излучению;
- усиленные ребра жесткости конструкции;
- удобство монтажа;
- срок службы конструкции не менее 50 лет;
- герметичность соединения стыков секций;
- продукция сертифицирована, согласована для добровольного применения на объектах строительства в дорожной отрасли;
- возможность изготовления индивидуальных элементов.



Обозначение	Длина, мм	Ширина (начало/конец), мм	Высота, мм	Глубина сечения, мм	Вес, кг	Артикул
Лоток быстротока композитный Plast раструб нижний с рассекателем двусторонний с угловым элементом	1882	2400/400	300/145	300/145	92	8529330

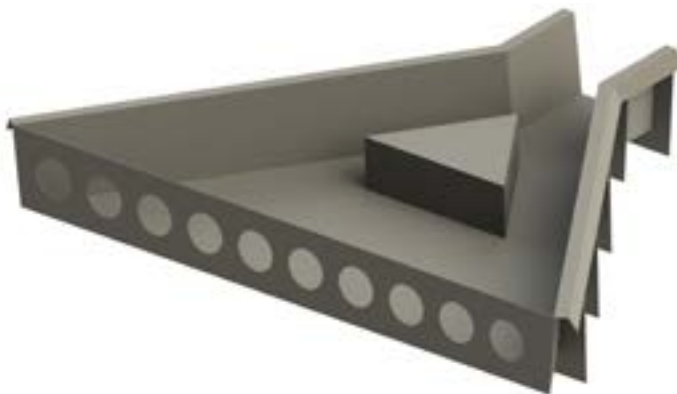
## Лоток быстротока композитный Plast раструб нижний с рассекателем и с заглушкой двусторонний

### Область применения:

система сбора и отвода дождевых, талых стоков с проезжей части и направления их по откосу насыпи в организованный сток.

### Особенности:

- стойкость к ультрафиолетовому излучению;
- усиленные ребра жесткости конструкции;
- удобство монтажа;
- срок службы конструкции не менее 50 лет;
- герметичность соединения стыков секций;
- продукция сертифицирована, согласована для добровольного применения на объектах строительства в дорожной отрасли;
- возможность изготовления индивидуальных элементов.



Обозначение	Длина, мм	Ширина (начало/конец), мм	Высота, мм	Глубина сечения, мм	Вес, кг	Артикул
Лоток быстротока композитный Plast раструб нижний с рассекателем и с заглушкой двусторонний	1882	2400/400	300/145	300/145	92	8529320



## Лоток быстроготока композитный Plast расруб нижний с рассекателем и с заглушкой двусторонний с угловым элементом

### Область применения:

система сбора и отвода дождевых, талых стоков с проезжей части и направления их по откосу насыпи в организованный сток.

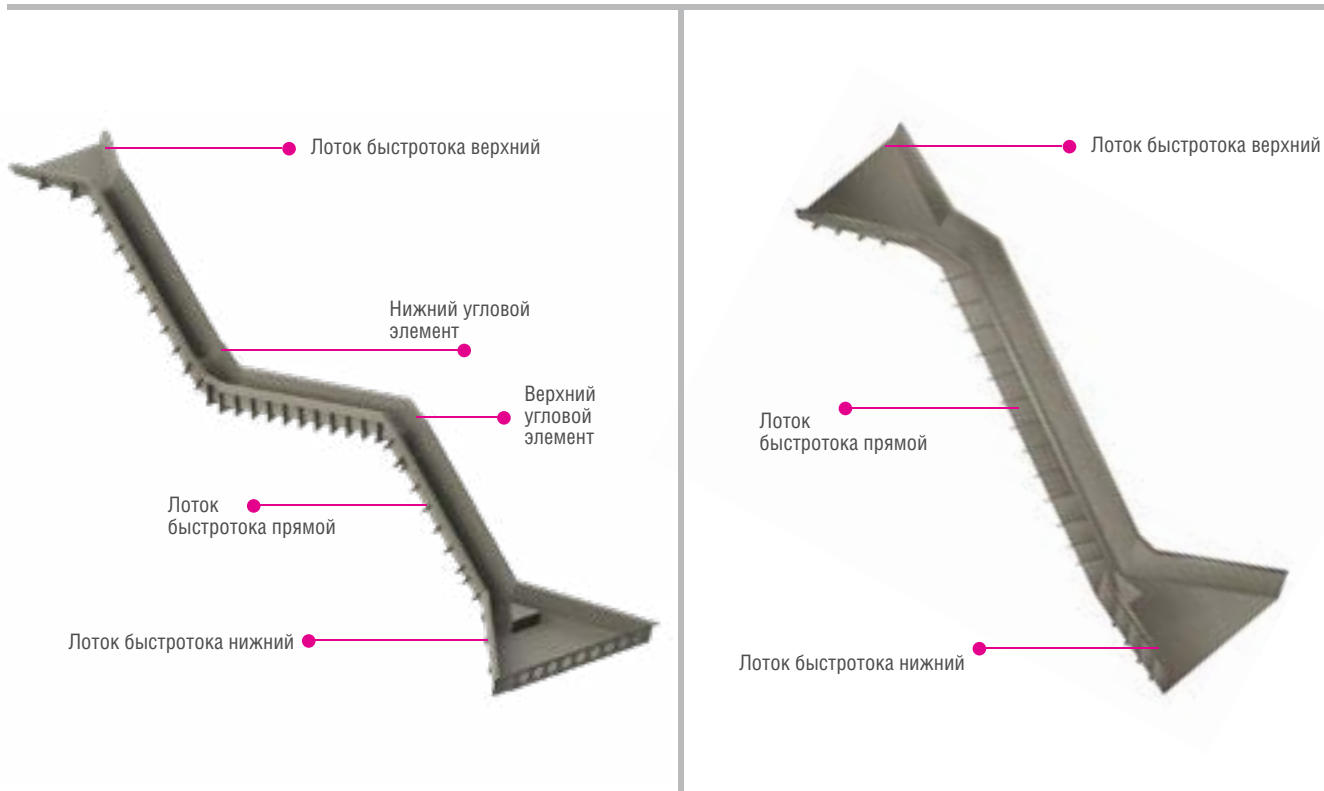
### Особенности:

- стойкость к ультрафиолетовому излучению;
- усиленные ребра жесткости конструкции;
- удобство монтажа;
- срок службы конструкции не менее 50 лет;
- герметичность соединения стыков секций;
- продукция сертифицирована, согласована для добровольного применения на объектах строительства в дорожной отрасли;
- возможность изготовления индивидуальных элементов.



Обозначение	Длина, мм	Ширина (начало/конец), мм	Высота, мм	Глубина сечения, мм	Вес, кг	Артикул
Лоток быстроготока композитный Plast расруб нижний с рассекателем и с заглушкой двусторонний с угловым элементом	1882	2400/400	300/145	300/145	92	8529310

## Варианты компоновки



## Лоток мостовой подвесной рядовой Bridge-Plast

### Область применения:

система подвесных композитных лотков предназначена для сбора и транспортировки стоков в подмостовом пространстве с последующим отводом в организованный сток.

### Особенности:

- стойкость к ультрафиолетовому излучению;
- удобство монтажа;
- срок службы конструкции не менее 50 лет;
- герметичность соединения стыков секций;
- продукция сертифицирована, согласована для добровольного применения на объектах строительства в дорожной отрасли;
- возможность изготовления индивидуальных элементов.



Обозначение	Длина, мм	Ширина (начало/конец), мм	Высота, мм	Вес, кг	Артикул
Лоток мостовой подвесной композитный Bridge-Plast 200x3000x200-P	3000	200	200	22,5	06520201.300
Лоток мостовой подвесной композитный Bridge-Plast 300x3000x200-P	3000	200	300	23,5	06520301.300
Лоток мостовой подвесной композитный Bridge-Plast 400x3000x270-P	3000	270	400	24,5	06527401.300

## Лоток мостовой подвесной торцевой Bridge-Plast

### Область применения:

система подвесных композитных лотков предназначена для сбора и транспортировки стоков в подмостовом пространстве с последующим отводом в организованный сток.

### Особенности:

- стойкость к ультрафиолетовому излучению;
- удобство монтажа;
- срок службы конструкции не менее 50 лет;
- герметичность соединения стыков секций;
- продукция сертифицирована, согласована для добровольного применения на объектах строительства в дорожной отрасли;
- возможность изготовления индивидуальных элементов.



Обозначение	Длина, мм	Ширина (начало/конец), мм	Высота, мм	Вес, кг	Артикул
Лоток мостовой подвесной композитный Bridge-Plast 200x3000x200-T	3000	200	200	22,5	06520202.300
Лоток мостовой подвесной композитный Bridge-Plast 300x3000x200-T	3000	200	300	23,5	06520302.300
Лоток мостовой подвесной композитный Bridge-Plast 400x3000x270-T	3000	270	400	24,5	06527402.300

## Лоток мостовой подвесной рядовой с выпуском Bridge-Plast

### Область применения:

система подвесных композитных лотков предназначена для сбора и транспортировки стоков в подмостовом пространстве с последующим отводом в организованный сток.

### Особенности:

- стойкость к ультрафиолетовому излучению;
- удобство монтажа;
- срок службы конструкции не менее 50 лет;
- герметичность соединения стыков секций;
- продукция сертифицирована, согласована для добровольного применения на объектах строительства в дорожной отрасли;
- возможность изготовления индивидуальных элементов;
- диаметр и расположение выпускного патрубка изготавливается согласно проекту.



Обозначение	Длина, мм	Ширина (начало/конец), мм	Высота, мм	Вес, кг	Артикул
Лоток мостовой подвесной композитный Bridge-Plast 200x3000x200-P-BB-DN110	3000	200	200	22,5	06520203.300.11
Лоток мостовой подвесной композитный Bridge-Plast 300x3000x200-P-BB-DN110	3000	200	300	23,5	06520303.300.11
Лоток мостовой подвесной композитный Bridge-Plast 400x3000x270-P-BB-DN110	3000	270	400	24,5	06527403.300.11

## Лоток мостовой подвесной торцевой с выпуском Bridge-Plast

### Область применения:

система подвесных композитных лотков предназначена для сбора и транспортировки стоков в подмостовом пространстве с последующим отводом в организованный сток.

### Особенности:

- стойкость к ультрафиолетовому излучению;
- удобство монтажа;
- срок службы конструкции не менее 50 лет;
- герметичность соединения стыков секций;
- продукция сертифицирована, согласована для добровольного применения на объектах строительства в дорожной отрасли;
- возможность изготовления индивидуальных элементов;
- диаметр и расположение выпускного патрубка изготавливается согласно проекту.



Обозначение	Длина, мм	Ширина (начало/конец), мм	Высота, мм	Вес, кг	Артикул
Лоток мостовой подвесной композитный Bridge-Plast 200x3000x200-T-BB-110	3000	200	200	22,5	06520204.300.11
Лоток мостовой подвесной композитный Bridge-Plast 300x3000x200-T-BB-110	3000	200	300	23,5	06525304.300.11
Лоток мостовой подвесной композитный Bridge-Plast 400x3000x270-T-BB-110	3000	270	400	24,5	06527404.300.11

## Крепежный комплект Bridge-Plast Тип 1

**Область применения:**

предназначен для крепления подвесного композитного лотка к пролетному строению, а также для соединения конструкции между собой.

**Особенности:**

усиленная конструкция крепежного комплекта за счет устройства дополнительного элемента жесткости.



Обозначение	Шаг установки, м	Артикул
Крепежный комплект Bridge-Plast 270 Тип 1	1-1,5	48330271
Крепежный комплект Bridge-Plast 200 Тип 1	1-1,5	48330251

## Крепежный комплект Bridge-Plast Тип 2

**Область применения:**

предназначен для крепления подвесного композитного лотка к пролетному строению, а также для соединения конструкции между собой.

**Особенности:**

усиленная конструкция крепежного комплекта за счет устройства дополнительного элемента жесткости.



Обозначение	Шаг установки, м	Артикул
Крепежный комплект Bridge-Plast 270 Тип 2	1-1,5	48330272
Крепежный комплект Bridge-Plast 200 Тип 2	1-1,5	48330252

## Лоток композитный дренажный Traffic-Plast

### Область применения:

система композитных водоотводных лотков сбора поверхностных и дренажных стоков вдоль автомобильных и железных дорог.

### Особенности:

- стойкость к ультрафиолетовому излучению;
- усиленные ребра жесткости конструкции;
- удобство монтажа;
- срок службы конструкции не менее 50 лет
- герметичность соединения стыков секций;
- продукция сертифицирована, согласована для добровольного применения на объектах строительства в дорожной отрасли;
- возможность изготовления индивидуальных элементов.



Обозначение	Длина, мм	Ширина (начало/конец), мм	Высота, мм	Вес, кг	Артикул
Лоток композитный дренажный Traffic-Plast h=0,5	4000	450	500	40	04530451.050.4000
Лоток композитный дренажный Traffic-Plast h=0,75	2400	480	750	33	04530481.075.2400
Лоток композитный дренажный Traffic-Plast h=1,0	2400	620	1000	68	04530621.100.2400
Лоток композитный дренажный Traffic-Plast h=1,25	2400	620	1250	80	04530621.125.2400
Лоток композитный дренажный Traffic-Plast h=1,5	2400	620	1500	92	04530621.150.2400

## Крышка композитная для композитного лотка Traffic-Plast

### Область применения:

система композитных водоотводных лотков сбора поверхностных и дренажных стоков вдоль автомобильных и железных дорог.

### Особенности:

- стойкость к ультрафиолетовому излучению;
- усиленные ребра жесткости конструкции;
- удобство монтажа;
- срок службы конструкции не менее 50 лет;
- герметичность соединения стыков секций;
- продукция сертифицирована, согласована для добровольного применения на объектах строительства в дорожной отрасли;
- возможность изготовления индивидуальных элементов.



Обозначение	Длина, мм	Ширина (начало/конец), мм	Высота, мм	Вес, кг	Артикул
Крышка композитная для композитного лотка Traffic-Plast 120.45.3	1200	450	30	2,3	21530450
Крышка композитная для композитного лотка Traffic-Plast 120.48.3	1200	480	30	2,3	21530480
Крышка композитная для композитного лотка Traffic-Plast 120.62.3	1200	620	30	2,7	21530620

## Лоток композитный водоотводный Traffic-Plast

**Область применения:**

система композитных водоотводных лотков сбора поверхностных и дренажных стоков вдоль автомобильных и железных дорог.

**Особенности:**

- стойкость к ультрафиолетовому излучению;
- усиленные ребра жесткости конструкции;
- удобство монтажа;
- срок службы конструкции не менее 50 лет
- герметичность соединения стыков секций;
- продукция сертифицирована, согласована для добровольного применения на объектах строительства в дорожной отрасли;
- возможность изготовления индивидуальных элементов.



Обозначение	Длина, мм	Ширина (начало/конец), мм	Высота, мм	Вес, кг	Артикул
Лоток композитный водоотводный Traffic-Plast h=0,3	4000	380	300	30	10530381.030.4000
Лоток композитный водоотводный Traffic-Plast h=0,5	4000	450	500	40	10530451.050.4000
Лоток композитный водоотводный Traffic-Plast h=0,75	2400	480	750	33	10530481.075.2400
Лоток композитный водоотводный Traffic-Plast h=1,0	2400	620	1000	68	10530621.100.2400
Лоток композитный водоотводный Traffic-Plast h=1,25	2400	620	1250	80	10530621.125.2400
Лоток композитный водоотводный Traffic-Plast h=1,5	2400	620	1500	92	10530621.150.2400

## Крышка композитная для композитного лотка Traffic-Plast

**Область применения:**

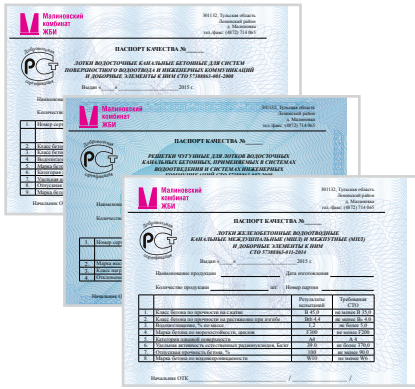
система композитных водоотводных лотков сбора поверхностных и дренажных стоков вдоль автомобильных и железных дорог.

**Особенности:**

- стойкость к ультрафиолетовому излучению;
- усиленные ребра жесткости конструкции;
- удобство монтажа;
- срок службы конструкции не менее 50 лет;
- герметичность соединения стыков секций;
- продукция сертифицирована, согласована для добровольного применения на объектах строительства в дорожной отрасли;
- возможность изготовления индивидуальных элементов.



Обозначение	Длина, мм	Ширина (начало/конец), мм	Высота, мм	Вес, кг	Артикул
Крышка композитная для композитного лотка Traffic-Plast 120.45.3	1200	450	30	2,3	21530450
Крышка композитная для композитного лотка Traffic-Plast 120.48.3	1200	480	30	2,3	21530480
Крышка композитная для композитного лотка Traffic-Plast 120.62.3	1200	620	30	2,7	21530620



Организованный на предприятии контроль над процессом производства и качеством продукции по системе менеджмента качества ISO 9001 гарантирует долговечность и надежность работы наших решений.

### Качество выпускаемой продукции обеспечено:

- применением современного высокотехнологичного европейского автоматизированного оборудования;
- оптимально подобранным составом сотрудников предприятия для решения любых производственных задач на высоком уровне в кратчайшие сроки;
- применением современной системы мотивации труда, учитывающей личный вклад каждого в достижение поставленной цели;
- входным контролем качества поступающего сырья и комплектующих;
- контролем на каждом технологическом этапе.

Все производимые на предприятии изделия из композиционных материалов соответствуют требованиям СТО «Изделия из композиционных материалов, применяемых в системах водоотвода, инженерных коммуникаций и доборные элементы к ним».

Наше предприятие ведет активную работу с профильными проектными институтами, участвует в обсуждении возникающих вопросов по выпускаемой продукции, производит научно-технические разработки совместно с проектировщиками и заказчиками по возникшим вновь требованиям, принимает участие в научно-технических семинарах и конференциях.

### Рекомендации по монтажу и эксплуатации:

1. К монтажу и обслуживанию лотков допускается персонал, прошедший аттестацию.
2. При погрузке и выгрузке с авто и ж/д транспорта категорически запрещено сбрасывать лотки во избежание механических повреждений.
3. Укорачивать лотки ножовкой: линия среза должна проходить не менее 90 мм и не более 200 мм от ближайшего поперечного ребра.
4. Категорически запрещено обрезать или укорачивать ребра лотков, допускать удары молотком или другими предметами, которые могут привести к повреждению лотка.
5. Транспортировка лотков производится любым видом транспорта и хранится на открытом воздухе при температуре от минус 50 градусов до плюс 50 градусов, влажности до 100 %.
6. Монтаж и установка лотков производится согласно проектной документации.
7. Вид и габаритные размеры крепежных элементов лотков определяются с учетом альбомов технических решений, утвержденных в установленном порядке и проектной документации.



**mkzhbi.ru**

**ООО «Малиновский комбинат  
железобетонных изделий»**

**г. Тула, Тульская область, Ленинский район,  
д. Малиновка, 23, оф. 23**

**8 800 700-30-61**

**8 800 700-30-21**